

falls me mol Schmach krett ...
falls man mal Hunger bekommt ...



Röjwen-Krout



Braut



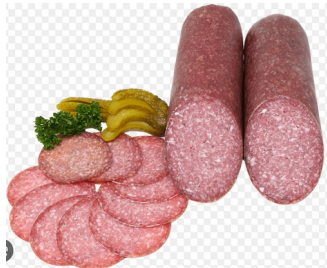
Hunnech



Kaase



Blautwurst



Mattewurst



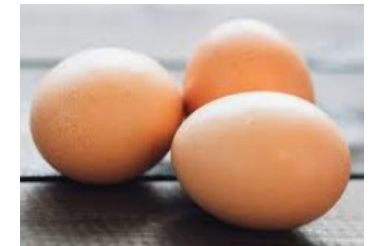
Lirwerwurst



Schänken



Spack



Egger



Ssäjpel-Soppe



Brot-Touffeln



Petersillige



Churke



Milk

nou Obst un Chemöuse
nun Obst und Gemüse



Appel



Zitroune



Banane



Appelssiene



Kirschpatten



Bäre



Ploume



nau ne Ploume



Öllwatten



Brummelten



Schlahen



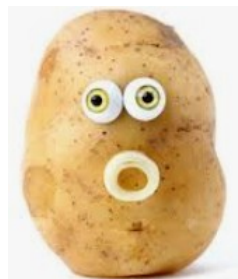
Tomate



Kürbis



Kiwi



Touffel



Moohrn



Ssäjpeln



Knufflauk



Baunen

wette Baunen

Schnöppel
baunen

decke Baunen chirle Baunen

Kaul



Bloumenkaul chröjnen Kaul

Rousenkaul

wetten
Kumpest

blohen
Kumpest

chakain
Kumpest

Bloumen



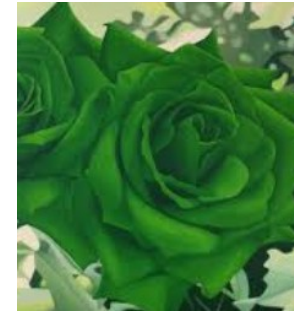
Rousen



chirle Rouse



rosa Rousen



chröjne Rouse



Pengs-Rouse



Rousen-Strousk



Nelken



auck Nelken



Tulpen



franselege
Tulpen



auck Tulpen



Astern



Rengelblume



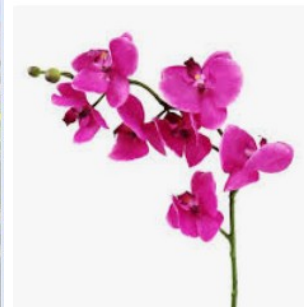
Dahlie



Arnika



Ssunenblume



Orchidee



Chanseblöjmekes



Mohnblume



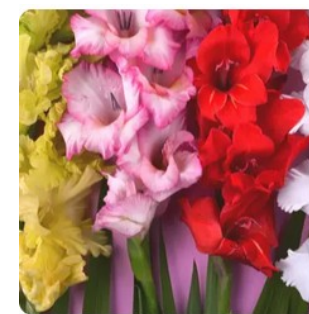
Lilie



Schlüttelblume



Annemoune



Chladioulen



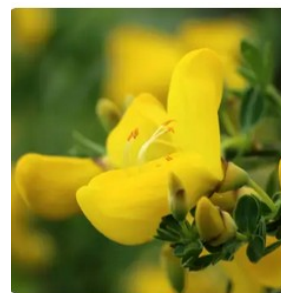
Schnei-
Chlöckskes



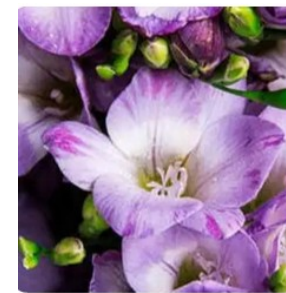
Narzessen



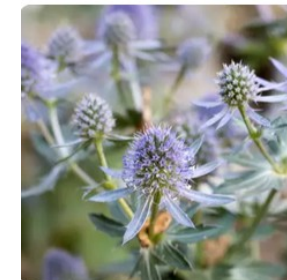
Hyazenthen



Chenster



Frasien



Desseln

im Kroutbund van Lejwach:

im Krautbund von Leiberg:

Austerlegge Ssegge: Osterluzei



Donnerkraut

Soll vor „Donner und Blitzschlag“ schützen und wurde daher häufig auf Dächer gepflanzt.

- * Alant
- * Beifuß
- * Donnerkraut
- * Dost
- * Johanniskraut
- * Knoblauch
- * Osterluzei
- * Rainfarn
- * Schafgarbe, Gemeine
- * Wermut

- * Roggen
- * Weizen

https://www.wuennenberg-bueren.de/zweckverband/wp-content/uploads/2025/05/Krautbundfibel-Inhalt_Vorbereitung-0037.jpg